

アルバムカフェ  
おすすめ!

# 写真の選び方

## 銀写真



写真屋さん

## 昇華型



量販店



昇華型  
プリンター

## インクジェット



写真屋さん

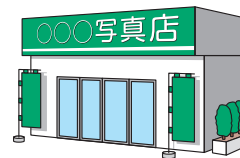


自宅



プリンター

## ページプリンター



写真屋さん

## インスタント



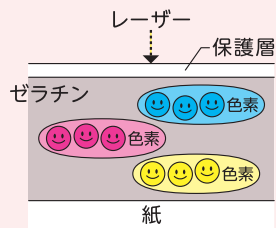
チェキ

どこにあるの？

写真のしくみ

写真の説明

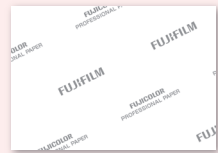
裏返すと...



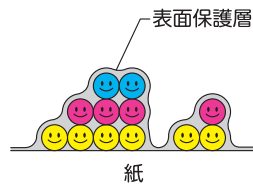
ゼラチンの膜の中に色素が守られています。表面も滑らかな状態のため、見た目がきれいな上、色素はきれいな状態を保てるようになっています。



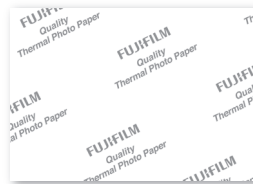
EVER-BEAUTY PAPER  
for LASER



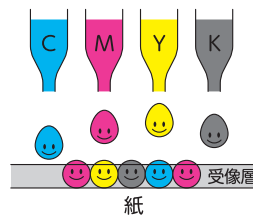
PROFESSIONAL PAPER



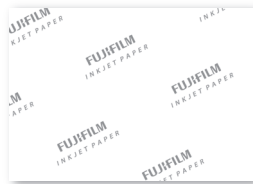
紙の上に色素が載った上から、透明なフィルム様の表面保護層で守っています。



Quality Thermal  
Photo Paper

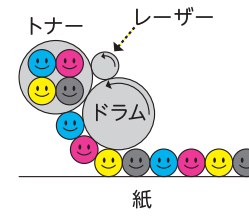


紙の上の受像層に、水分を含んだ色素(インク)を吹き付けて、水分を蒸発させることで固定します。



INKJET PAPER

[Quality Dry Photo Paper]  
という記載の紙もあります。



紙に粉状の色素(トナー)を静電気で定着させます。



両面印刷のフォトブックのための  
プリンターなので、  
裏印字はありません。



フィルムの内側に色素が入っていて、撮影をすると同時に色が発生し、徐々に定着します。

